

Veelgestelde vragen leerlingen



→ De bestuurlijke fusie - algemeen

→ De bestuurlijke fusie & jouw school

→ Tijdpad, informatie en inspraak



De bestuurlijke fusie - algemeen

- Wat is een bestuurlijke fusie?
- Welke scholen horen er bij Meerwegen scholengroep en het Meridiaan College?
- Wat zijn de voor- en nadelen van deze fusie?

De bestuurlijke fusie & jouw school

- Kan ik op dezelfde school / locatie blijven?
- Houd ik dezelfde lessen, toetsen en docenten?
- Gaat de sfeer bij ons op school veranderen?

Tijdpad, informatie en inspraak

- Wat is de planning van de fusie?
- Waar kan ik terecht met vragen over de fusie?
- Hoe kan ik meepraten over de fusie?
- Als de fusie doorgaat, wat gebeurt er dan met onze leerlingenraad / medezeggenschapsraad?

De bestuurlijke fusie - algemeen

→ Wat is een bestuurlijke fusie?

Een fusie van schoolbesturen, niet van scholen. Jouw school blijft gewoon onder zijn eigen naam bestaan; hij hoort straks alleen bij een nieuwe organisatie.

Welke scholen horen er bij Meerwegen scholengroep en het Meridiaan College?

Meerwegen scholengroep bestaat uit Accent

- Praktijkonderwijs, Corderius College, Corlaer College, Farel College, Oostwende College en Pro33 College. Bij het Meridiaan College horen Het Nieuwe Eemland, 't Hooghe Landt en Mavo Muurhuizen. Meerwegen scholengroep en het Meridiaan College werken al samen in Het Element.

→ Wat zijn de voor- en nadelen van deze fusie?

Goed onderwijs dat past bij jouw leerbehoeften is belangrijk voor jouw toekomst. De scholen van Meerwegen scholengroep en het Meridiaan College bieden dat. Maar het lerarentekort groeit en er moet steeds meer gedaan worden met minder mensen en middelen. In Amersfoort daalt ook nog eens het aantal leerlingen. Samen zijn de scholen van Meerwegen scholengroep en Meridiaan College hier beter tegen bestand. Op school zul jij niets van de fusie merken, voor de besturen zal het even wennen zijn. Maar het is de moeite waard omdat we daardoor ook in de toekomst goed en gevarieerd onderwijs kunnen blijven bieden.



De bestuurlijke fusie & jouw school

→ Kan ik op dezelfde school / locatie blijven?

Ja, daar verandert deze fusie niets aan.
Het zijn de besturen die samengaan,
niet de scholen.

→ Houd ik dezelfde lessen, toetsen en docenten?

Ja. Die veranderen niet door deze fusie.
Natuurlijk verandert er op school wel
eens wat, maar dat is altijd zo.

→ Gaat de sfeer bij ons op school veranderen?

Nee, maak je geen zorgen.
Jouw school blijft gewoon jouw school.



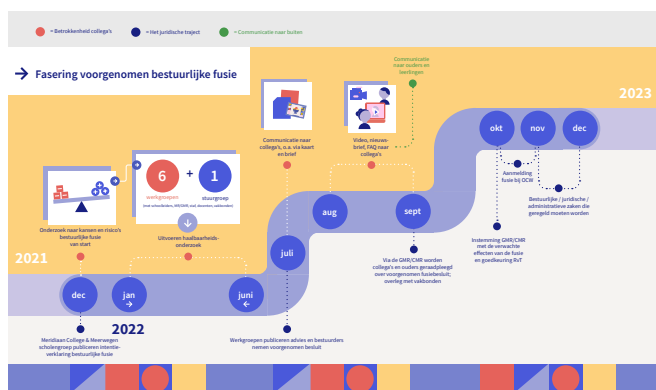
Tijdpad, informatie en inspraak

→ Wat is de planning van de fusie?

In juli is door de bestuurders het voorgenomen besluit genomen, in het najaar vindt verder overleg en inspraak plaats, eind oktober wordt het definitieve besluit genomen en dan gaat de fusie op 1 januari 2023 in. *Zie ook deze routekaart.*

→ Als de fusie doorgaat, wat gebeurt er dan met onze leerlingenraad / medezeggenschapsraad?

Niets, die blijven gewoon bestaan. Daarnaast komt er een nieuwe gemeenschappelijke medezeggenschapsraad (GMR) voor de hele stichting.



→ Waar kan ik terecht met vragen over de fusie?

Veel vragen worden beantwoord in de nieuwsbrief van de school, in deze video en in deze lijst met veelgestelde vragen. Ook kun je altijd terecht bij je mentor of afdelingsleider.

→ Hoe kan ik meepraten over de fusie?

De gemeenschappelijke medezeggenschapsraad (GMR, Meerwegen) en centrale medezeggenschapsraad (CMR, Meridiaan) komen op voor jouw belangen.



Terug naar: alle vragen