

# PUBLIEKSJAARVERSLAG 2020/2021

HET NIEUWE EEMLAND, 'T HOOGHE LANDT, MAVO MUURHUIZEN EN HET ELEMENT VORMEN SAMEN HET MERIDIAAN COLLEGE. VIER SCHOLEN VOOR VOORTGEZET ONDERWIJS. IEDER MET EEN EIGEN ONDERWIJSAANBOD EN EEN ONDERSCHIEDEND PROFIEL. SAMEN STAAN WE VOOR EEN VEILIG LEERKLIMAAT EN UITDAGEND ONDERWIJS.



Meridiaan College

## Mavo Muurhuizen



'JOUW KEUZE VOOR VERTROUWEN IN DE TOEKOMST.'

### Terugblik 2020-2021

- In het nieuw schoolplan staat de verfrissende, ambitieuze koers voor de toekomst
- Start van een nieuwe schoolleiding

### Vooruitblik 2021-2022

- Didactisch coachen
- Koppeling tussen mentoraat, LOB, vaardigheden en leren zichtbaar maken in het portfolio
- Van toetsen naar evalueren en feedback geven
- Samen leren, groeien en continu verbeteren

De ontwikkelingen passen goed bij onze kernwaarden: slim vertrouwen, verbinding, groei en betekenisvol.



## 't Hooghe Landt



'SCHOOL MAAK JE SAMEN'

### Terugblik 2020-2021

- Ontwikkeling digitale vaardigheden
- Bewonderenswaardige inzet medewerkers
- De leerling niet uit het oog verloren
- Prima resultaten
- Geweldige digitale werving nieuwe leerlingen
- Gestart met portfoliogesprekken
- Door aandacht voor continuïteit is er minder gewerkt aan activerende didactiek

### Vooruitblik 2021-2022

- Nieuw schoolplan
- Versterking afstemming en communicatie
- Kansengelijkheid
- Stewardprogramma invoeren
- Nieuwe leerweg vmbo
- Versterking pedagogisch klimaat en mentoraat

Samen maken wij 't Hooghe Landt. We gaan voor een coherente en professionele organisatie waarin we met elkaar samenwerken aan een continue verbetering.



## Het Nieuwe Eemland



'OP HET NIEUWE EEMLAND VALT WAT TE KIEZEN.'

### Terugblik 2020-2021

- Uitstekende onderwijsresultaten
- Presentaties van leerlingen aan coach/ouders/verzorgers over eigen ontwikkeling.
- Verruiming van keuze-aanbod tijdens de fysieke lessen
- Vertraging op onderwijsontwikkelingen (door coronacrisis)
- Lagere toetsdruk bij leerlingen door vernieuwd toetsbeleid

### Vooruitblik 2021-2022

- Leerlingen leren eigenaar te zijn van het eigen leerproces door scholingscoaches
- Forse uitbreiding van keuzemogelijkheden EEM- en keuzewerkijd-uren
- Herstart met EEM-modules en EEM-projecten
- Start impactteam dat onderwijsontwikkelingen gaat verbinden

Iedere leerling ontwikkelt zich op zijn eigen wijze binnen het brede aanbod van Het Nieuwe Eemland. De coach ondersteunt en begeleidt de leerling. De vakdocent geeft met feedback en feedforward inzicht in het leerproces.



## Het Element



'WAAR PASSIE EN TALENT SAMENKOMEN'

### Terugblik 2020-2021

- Ontwikkeling vernieuwd curriculum
- Continuïteit onderwijs tijdens corona
- Hoog slaagpercentage
- Ontwikkeling Elementles
- Aanbesteding nieuwbouw
- Uitstel instroom geïntegreerde leerroute

### Vooruitblik 2021-2022

- Uitvoeren vernieuwd curriculum
- Uitvoering NPO-gelden
- Implementatie Elementles
- Uitvoering nieuwbouw

We lopen op schema om onze ambities te realiseren. Het nieuwe gebouw zal ons helpen het onderwijskundig concept te optimaliseren.



## Meridiaan College



### Doelstellingen

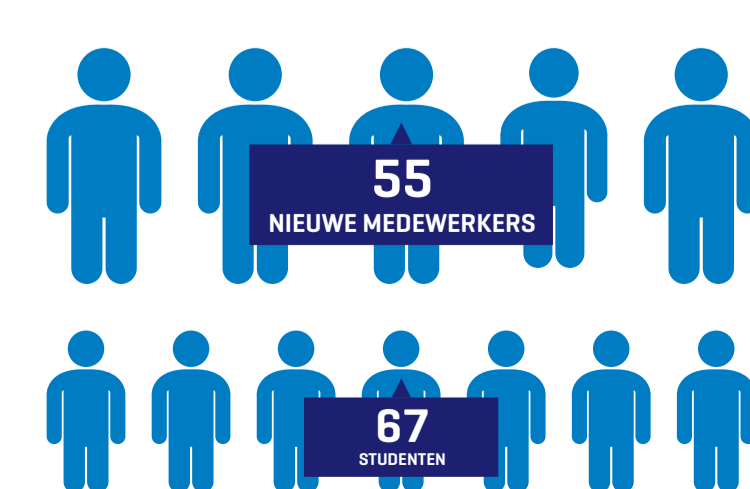
- Corona: leren van corona werd leven met corona. Continuïteit en kwaliteit stonden voorop.
- Onderwijsontwikkeling: we zijn gestart met de ontwikkeling van het nieuwe strategisch beleidsplan. De plannen voor het Nationaal Programma Onderwijs zetten in op structurele onderwijsontwikkeling in de school.
- Eigenaarschap: we gaan uit van 'Autonomie in Verbinding'.
- Toekomstbestendige organisatie: er zijn nieuwe plannen voor de structuur bedrijfsvoering, het functiehuis, strategisch hrm en we onderzoeken een benchmark overhead.
- Regionale samenwerking: het flexbureau voor medewerkers en kansengelijkheid staan op de lokale agenda.



### Feiten

- 34.000 kanaalberichten
- 900.000 chatberichten
- 35.000 online vergaderingen
- 19.000 een-op-eengesprekken
- 125.000 uur videovergaderen
- 17.000 uur schermdeeltijd

In 2020-2021



### Partners



- Kansengelijkheid staat centraal tijdens de nationale onderwijsweek in Amersfoort
- Meerwegen scholengroep en het Meridiaan College onderzoeken bestuurlijke fusie
- Samenwerking tussen onderwijs en arbeidsmarkt zorgt voor betere aansluiting
- De samenwerkingsovereenkomst voor de Meridiaan Opleidingsschool is getekend en de subsidieaanvraag is ingediend
- Onderzoek naar Flexbureau als lokale oplossing voor lerarentekort in het voortgezet onderwijs



We gaan verder met de ontwikkeling van het strategisch beleidsplan. We bouwen aan de toekomstbestendige organisatie waarin gedeeld leiderschap en eigenaarschap speerpunten zijn. Ook onderzoeken we samen met Meerwegen scholengroep de mogelijkheden van een bestuurlijke fusie.



### Strategisch beleidsplan

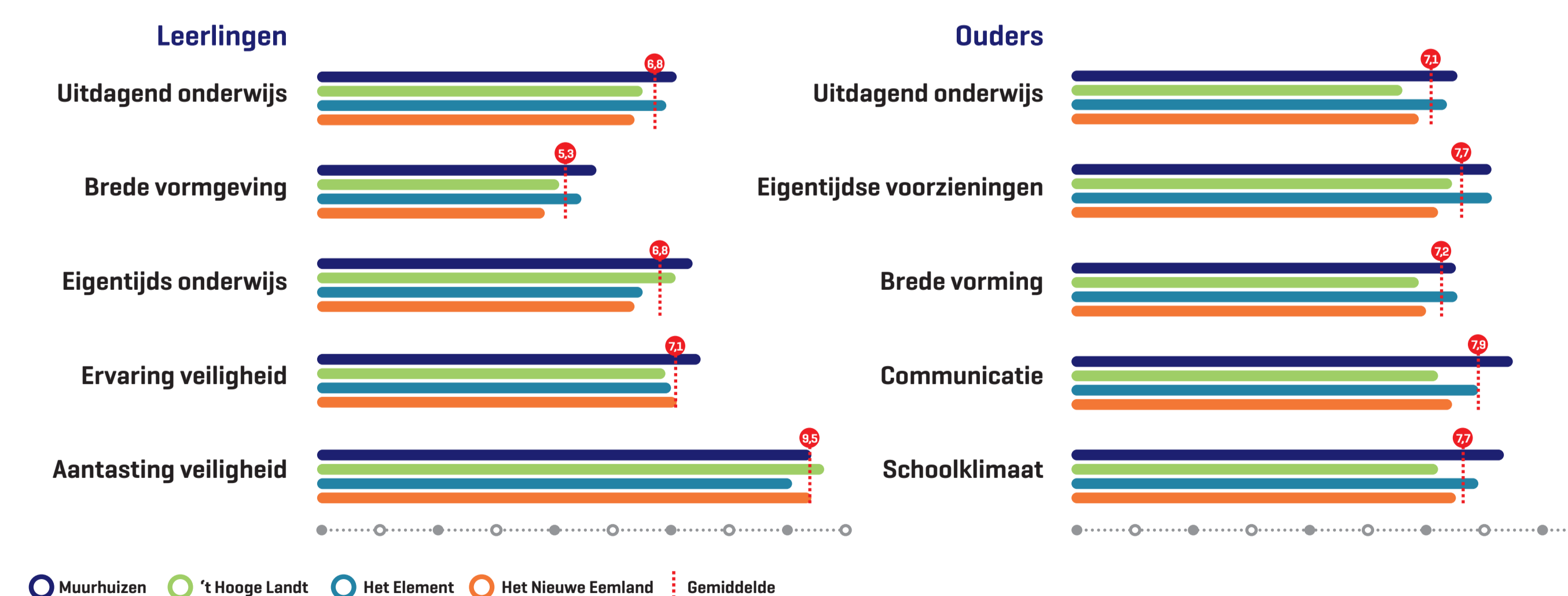
In het nieuwe strategische beleidsplan van 2022-2026 zijn dit onze speerpunten:

- Wij tonen lef en gaan voor zinvol onderwijs, waar leerlingen plezier in hebben.
- Wij gaan voor groei en bieden maatwerk.
- Wij werken samen voor beter onderwijs, onderling en met onze omgeving.
- Wij vervullen een voortrekkersrol voor kansengelijkheid.
- Wij investeren in leren en ontwikkeling en zijn een aantrekkelijke werkgever.
- Wij zorgen dat er meer te kiezen is in de regio Amersfoort.

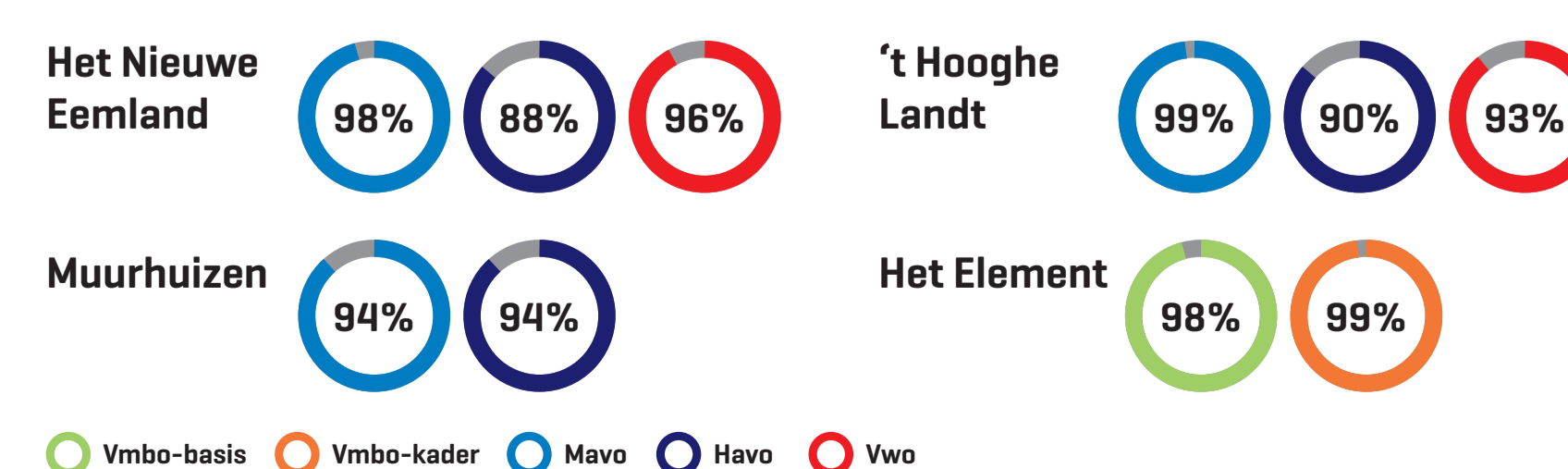
Vooruitblik 2021-2022

### Resultaat tevredenheidsonderzoeken

De tevredenheid van de leerlingen en ouders is hoog. Op een aantal thema's is het effect van de coronacrisis zichtbaar.

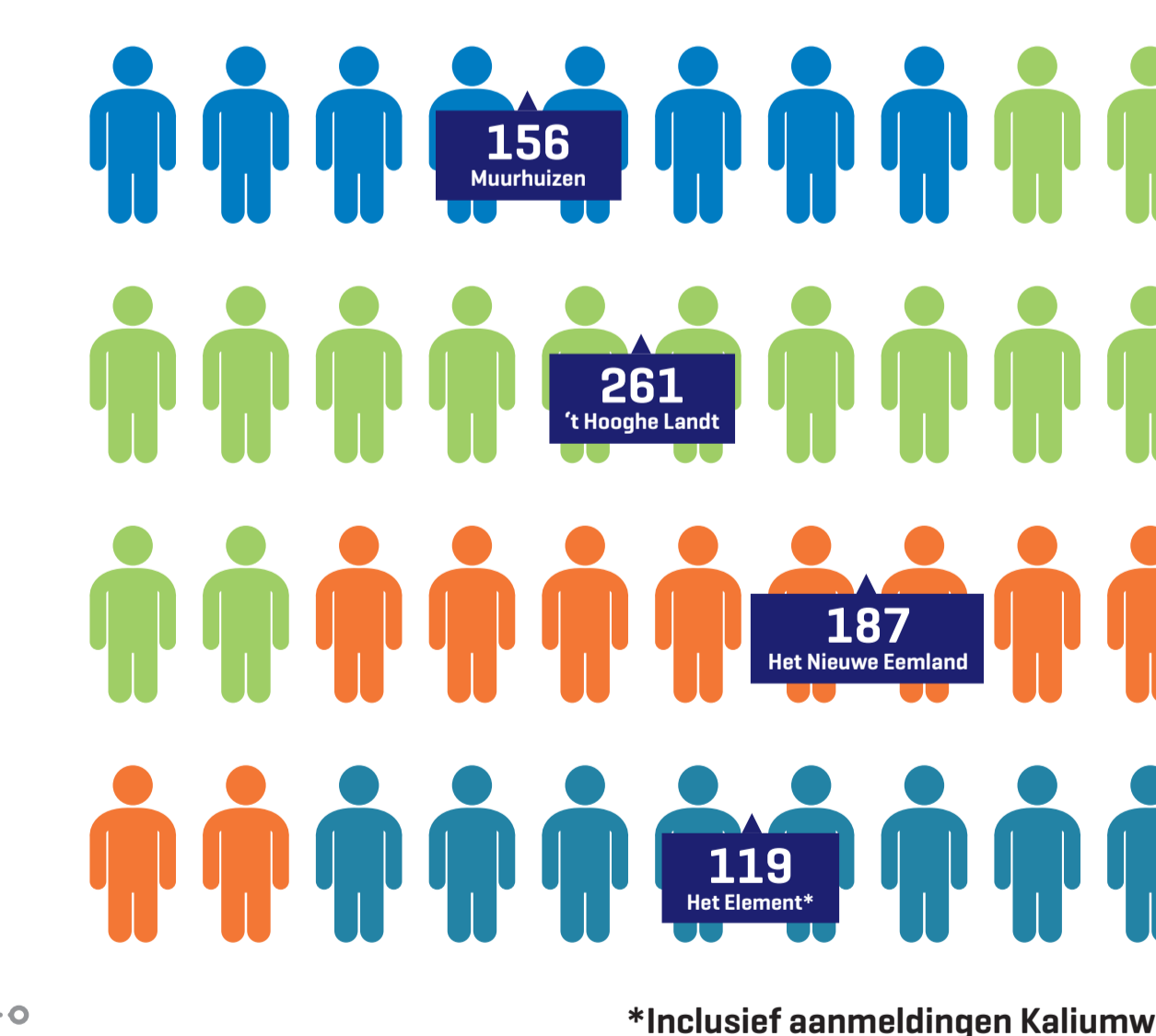


### Slagingsresultaten

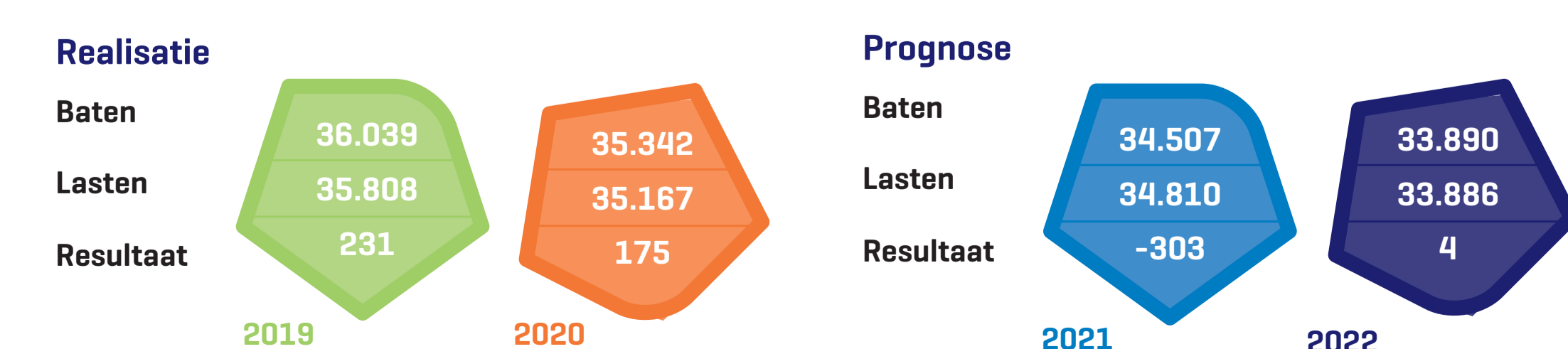


De slagingsresultaten zijn ondanks de coronacrisis volgens verwachting, hier zijn we heel tevreden mee.

### Aanmeldingen



### Ontwikkeling baten en lasten



Alle cijfers zijn in euro's

De cijfers op een rij